

【Causes/processes involved/keys to judgment】

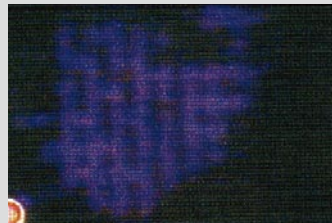
A moisture-absorbed base material is subjected to repeated thermal stresses or high temperature thermal stress, causing the defect. (Solder temperature resistance test, thermal shock test and aging test)



【コメント】
顕微鏡倍率×

【注釋】
显微镜倍率 ×

【Comments】
Magnification: ×



【コメント】
顕微鏡倍率×

【注釋】
显微镜倍率 ×

【Comments】
Magnification: ×

8-1-1-4 クレージング／微裂縫 / Crazing

【特徴】 基材ガラスクロス束の剥離やガラスクロスの折れなどの部分が筋状に白っぽく見える状態の欠陥

【特征】 在基材上玻璃纤维束剥离、或者玻璃纤维折断等的部位，出现白线形状的缺陷。

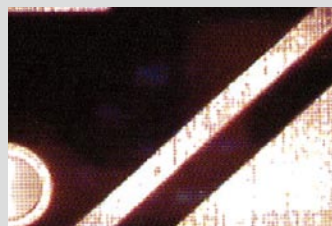
【Characteristics】 A defect of a base material where the resin is separated from the glass fiber bundle or the glass cloth is folded. The defect is white and streaky look.

【原因・判断ポイント・発生工程】 強い物理的ストレス（強い曲げ、衝撃など）を受けて出来たもの（使用段階、マテハン段階）

【原因、判断要点、发生工序】 在强烈的物理应力（严重弯曲、冲击等）的作用下所引起的（使用阶段、搬运阶段）。

【Causes/processes involved/keys to judgment】

The defect is caused by strong physical stress imposed to the base material (In use and in material handling)



【コメント】
熱ストレスが殆ど加わっていない
顕微鏡倍率×

【注釋】
几乎没有热应力
显微镜倍率 ×

【Comments】
Almost no thermal stress imposed
Magnification: ×



【コメント】
ミーズリングと剥離形状が異なる
顕微鏡倍率×

【注釋】
剥离形状与白斑不相同
显微镜倍率 ×

【Comments】
Shape of separation different from measling
Magnification: ×