

7-4-13 乾燥機ヤニ付着／附着松香 / Dirty board by pitch from cure oven

【特徴】 基板表面に油状のものが付着している状態の欠陥

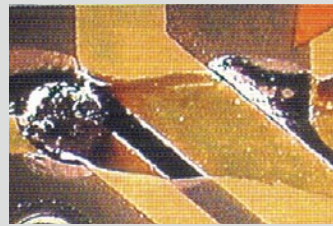
【特征】 板面附着油性物的缺陷。

【Characteristics】 An oily material is attached to the surface of a board.

【原因・判断ポイント・発生工程】 乾燥炉内に堆積したヤニが、板面に滴下付着したもの（SR乾燥工程、シンボルマーク乾燥工程等）

【原因、判断要点、发生工序】 堆积在烘干炉内的松香滴落并附着在板面所引起的（SR烘干工序、字符烘干工序等）。

【Causes/processes involved/keys to judgment】 Pitch accumulated in a dryer comes off onto the surface of a board. (Solder resist curing and symbol mark printing process)



【コメント】
顕微鏡倍率×7

【注釋】
显微镜倍率×7

【Comments】
Magnification: ×7



【コメント】
顕微鏡倍率×7

【注釋】
显微镜倍率×7

【Comments】
Magnification: ×7

7-4-14 導電ペースト露出／导电膏的露出 / Exposed conductive paste

【特徴】 導電ペーストジャンパ用オーバコートに傷があり、導電ペーストが露出している状態の欠陥

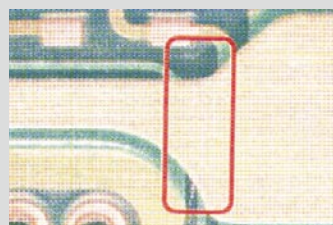
【特征】 导电膏跨线的表面涂层有伤痕，导电膏露出的缺陷。

【Characteristics】 A scratch exists in overcoat on a conductive paste jumper and conductive paste is exposed.

【原因・判断ポイント・発生工程】 取扱い不良などにより、オーバコート部に傷を付け出来たもの（導電ペーストジャンパ印刷後）

【原因、判断要点、发生工序】 因为操作不当等，划伤表面涂层而发生的（导电膏印刷后）。

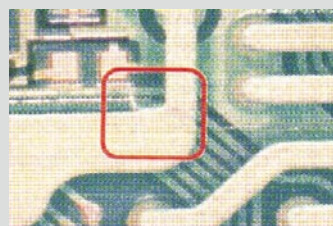
【Causes/processes involved/keys to judgment】 Overcoat is scratched by improper handling. (After conductive paste jumper printing)



【コメント】
顕微鏡倍率×

【注釋】
显微镜倍率×

【Comments】
Magnification: ×



【コメント】
顕微鏡倍率×

【注釋】
显微镜倍率×

【Comments】
Magnification: ×