

7-4-9 スルーホール割り端子異物付着／半孔插脚附着杂物／ Foreign object on divided PTH terminal

【特徴】 スルーホール割り端子部に異物が付着している状態の欠陥

【特征】 半孔插脚附着雑物的缺陷。

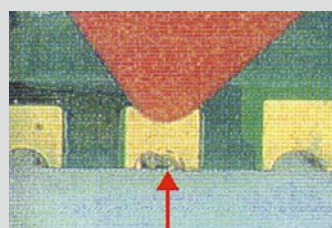
【Characteristics】 A foreign object is attached on a divided PTH terminal surface.

【原因・判断ポイント・発生工程】 スルーホールめっき時やスルーホール割り端子形成後に異物が浸入したり、付着して出来たもの（スルーホール割り端子形成後、或いはスルーホールめっき工程）

【原因、判断要点、发生工序】 通孔电镀时或者半孔插脚形成后卷入或者附着杂物所引起的（形成半孔插脚后，或者通孔电镀工序）。

【Causes/processes involved/keys to judgment】

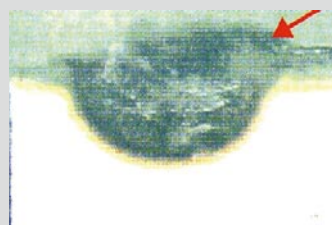
The defect is caused by the penetration or attachment of a foreign object to a hole surface during through hole plating or after the formation of a divided PTH terminal (After making divided PTH terminal or through hole plating process)



【コメント】
顕微鏡倍率 ×

【注釋】
显微镜倍率 ×

【Comments】
Magnification: ×



【コメント】
顕微鏡倍率 ×

【注釋】
显微镜倍率 ×

【Comments】
Magnification: ×

7-4-10 銅端子部汚れ／銅插脚的玷污／ Dirty bare-copper land

【特徴】 銅端子部が汚れている状態の欠陥

【特征】 銅插脚被玷污的缺陷。

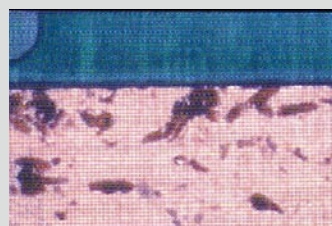
【Characteristics】 A bare-copper land is dirty.

【原因・判断ポイント・発生工程】 フラックス塗布前に、何かを付着させて出来たもの（フラックス塗布前工程）

【原因、判断要点、发生工序】 在涂布助焊剂之前附着某种物质所引起的（涂布助焊剂前工序）。

【Causes/processes involved/keys to judgment】

The defect is caused by a foreign object attached (to the terminal) before preflux application (Before preflux application process)



【コメント】
顕微鏡倍率 ×

【注釋】
显微镜倍率 ×

【Comments】
Magnification: ×



【コメント】
顕微鏡倍率 ×

【注釋】
显微镜倍率 ×

【Comments】
Magnification: ×