

【Causes/processes involved/keys to judgment】

Improper curing condition or viscosity of the strip coat brings about an excessive amount of the strip coat which flows into through-holes to cause the defect. (Strip coat printing process)

7-4-4 多層板内層粗化处理むら／内层的粗化处理不均匀／ Uneven oxide treatment of innerlayer of multilayer board

【特徴】 多層板の内層表面の粗化处理むらが見えている状態の欠陥

【特征】 在多层板的内层表面可见粗化处理不均匀的缺陷。

【Characteristics】 An unevenly treated innerlayer surface of a multilayer board is apparent.

【原因・判断ポイント・発生工程】 多層板内層表面の粗化处理前に付着した何らかの異物や、粗化处理条件の不適などにより出来たもの（粗化处理前～粗化处理工程）

【原因、判断要点、发生工序】 在内层表面的粗化处理前附着某种杂物，或者粗化条件不合适等所引起的（粗化处理前～粗化处理工序）。

【Causes/processes involved/keys to judgment】

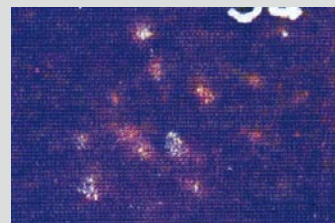
The defect is caused by a foreign object attached on the innerlayer surface prior to oxide treatment or an improper treatment condition (Preparation for treatment - treatment process)



【コメント】
顕微鏡倍率 ×

【注釋】
显微镜倍率 ×

【Comments】
Magnification: ×



【コメント】
顕微鏡倍率 ×

【注釋】
显微镜倍率 ×

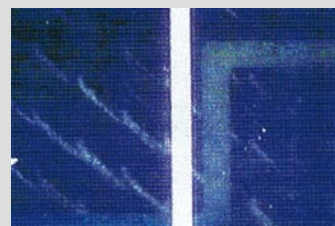
【Comments】
Magnification: ×



【コメント】
顕微鏡倍率 ×

【注釋】
显微镜倍率 ×

【Comments】
Magnification: ×



【コメント】
顕微鏡倍率 ×

【注釋】
显微镜倍率 ×

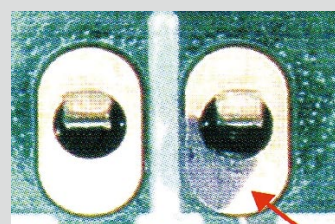
【Comments】
Magnification: ×

7-4-5 導体部 DFR 残り／导线上有 DFR 屑／ Dryfilm residue on conductor

【特徴】 回路導体表面に D F R 剥離屑が付着している状態の欠陥

【特征】 导线表面附着 DFR 屑的缺陷。

【Characteristics】 Dryfilm debris is adhered to the conductor surface after dryfilm stripping.



【コメント】
顕微鏡倍率 ×

【注釋】
显微镜倍率 ×

【Comments】
Magnification: ×