

【Characteristics】 A whitish void is seen around the edge of a multilayer board.

【起因・判断ポイント・発生工程】 多層板の積層条件不適により、樹脂が回りきれずに出来たもの（多層板積層工程）

【原因、判断要点、发生工序】 由于多层板的层压条件不合适、或者树脂流动受阻所造成的（层压工序）。

【Causes/processes involved/keys to judgment】 The defect is caused by incomplete resin filling due to an improper lamination condition for multilayer board (Multilayer board lamination process)



【コメント】
顕微鏡倍率 ×
【注釋】
显微镜倍率 ×
【Comments】
Magnification: ×

7-1-5 積層層間異物巻込み／层压板的层间卷入杂物／ Foreign object between layers

【特徴】 層と層の間に異物が巻き込まれている状態の欠陥

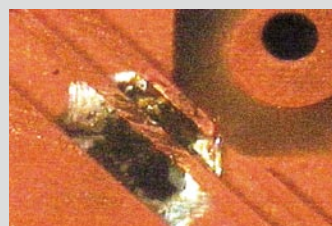
【特征】 层与层之间卷入杂物的缺陷。

【Characteristics】 A foreign object is entrapped between layers.

【起因・判断ポイント・発生工程】 積層レイアップ時に層と層との間に異物を挟み込み、そのまま積層してしまったため出来たもの（積層工程）

【原因、判断要点、发生工序】 预叠板时，层与层之间夹杂杂物，然后层压所引起的（层压工序）。

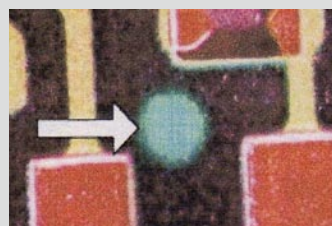
【Causes/processes involved/keys to judgment】 A foreign object is sandwiched between layers in laying-up and then laminated as it is. (Lamination process)



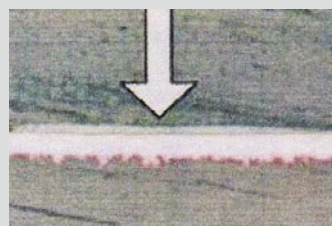
【コメント】
顕微鏡倍率 ×
【注釋】
显微镜倍率 ×
【Comments】
Magnification: ×



【コメント】
顕微鏡倍率 ×
【注釋】
显微镜倍率 ×
【Comments】
Magnification: ×



【コメント】
顕微鏡倍率 ×
【注釋】
显微镜倍率 ×
【Comments】
Magnification: ×



【コメント】
左の断面拡大
顕微鏡倍率 ×
【注釋】
左的截面的放大
显微镜倍率 ×
【Comments】
Enlarged microsection
of left photo
Magnification: ×