

### 【Causes/processes involved/keys to judgment】

The defect is caused by an error in preparing manufacturing data (Manufacturing data preparation and outlining process)

## 6-3-1-2 長穴加工漏れ／漏開長孔 / Omitted slotting process

【特徴】 スリットが加工されていない状態の欠陥

【特征】 没有加工槽孔的缺陷。

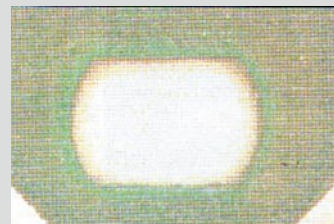
【Characteristics】 No slotting work is made.

【原因・判断ポイント・発生工程】 設計データ作成ミスによりできたもの（設計の外形加工データ作成段階、外形加工工程）

【原因、判断要点、发生工序】 设计数据的编辑有错误所引起的（外形加工数据的编辑阶段、外形加工工序）。

### 【Causes/processes involved/keys to judgment】

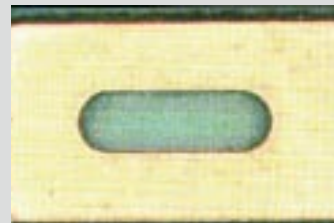
The defect is caused by an error in preparing manufacturing data (Manufacturing data preparation and outlining process)



【コメント】  
左写真のような長穴が加工されていないもの  
顕微鏡倍率×40

【注釋】  
漏開左侧照片的长孔  
显微镜倍率 ×40

【Comments】  
No slotting work is made  
Magnification: ×40



【コメント】  
左写真のような長穴が加工されていないもの  
顕微鏡倍率×40

【注釋】  
漏開左侧照片的长孔  
显微镜倍率 ×40

【Comments】  
No slotting work is made  
Magnification: ×40

## 6-3-1-3 ミシン目加工漏れ／漏開邮票孔 / Omitted perforation process

【特徴】 ミシン目が総て又は一部加工されていない状態の欠陥

【特征】 没有加工全部或者局部的邮票孔的缺陷。

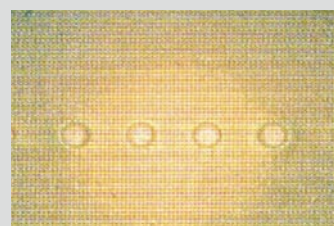
【Characteristics】 All or a part of perforation are not made.

【原因・判断ポイント・発生工程】 設計データ不良により出来たもの（外形加工データ作成段階、外形加工工程）

【原因、判断要点、发生工序】 设计数据有错误所引起的（外形加工数据的编辑阶段、外形加工工序）。

### 【Causes/processes involved/keys to judgment】

The defect is caused by an error in preparing manufacturing data (Manufacturing data preparation and outlining process)



【コメント】  
左写真のようなミシン目が加工されていないもの  
顕微鏡倍率×20

【注釋】  
漏開左侧照片的邮票孔。  
显微镜倍率 ×20

【Comments】  
No perforation made  
Magnification: ×20