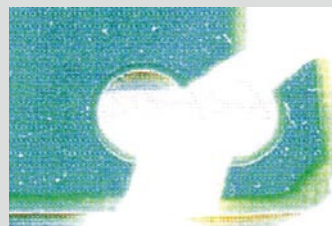


【原因・判断ポイント・発生工程】打ち抜きプレス型の切れ味不良や、上下型の嵌合クリアランス不適などにより、プレス打ち抜き応力が弱い部分に集中して出来たもの（打ち抜きプレス工程）

【原因、判断要点、発生工序】由于冲切模不锋利或者上下模配合的空隙不佳等，冲切力集中在脆弱部位所引起的（冲切工序）。

【Causes/processes involved/keys to judgment】
The stress of punching is concentrated on the weak spot, causing the defect when the sharpness of punching die is poor or the punch and die clearance is improper. (Punching process)



【コメント】
顕微鏡倍率×
【注釋】
显微镜倍率×
【Comments】
Magnification: ×

6-1-3 ニッケル金めっきヘアクラック／鍍金层的龟裂 / Hair crack in nickel/gold deposit

【特徴】打ち抜き外形に近いニッケル金めっき端子やランドの表面にヘアクラックが見られる状態の欠陥

【特征】在外形附近的鍍金插脚，或者焊环表面可见龟裂的缺陷。

【Characteristics】Hair crack is observed on the surface of a nickel/gold plated edge board contact or a land located close to the punched outlining board outline.

【原因・判断ポイント・発生工程】打ち抜きプレス加工の衝撃により、ニッケル金めっきが割れたことにより出来たもの（打ち抜きプレス工程）

【原因、判断要点、发生工序】由于冲切的冲击，鍍金层龟裂所引起的（冲切工序）。

【Causes/processes involved/keys to judgment】
The shock of punching cracks the nickel/gold deposit as a hair crack. (Punching process)



【コメント】
顕微鏡倍率×
【注釋】
显微镜倍率×
【Comments】
Magnification: ×



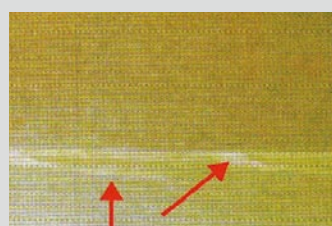
【コメント】
顕微鏡倍率×
【注釋】
显微镜倍率×
【Comments】
Magnification: ×

6-1-4 プッシュバック加工割れ／回压的裂缝 / Board cracking by push back processs

【特徴】プッシュバック加工品の基板の一部が割れている状態の欠陥

【特征】回压板件的局部有裂缝的缺陷。

【Characteristics】A portion of a board formed by push back process is cracked.



【コメント】
顕微鏡倍率×
【注釋】
显微镜倍率×
【Comments】
Magnification: ×