

6 機械加工欠陥

機械加工的缺陷 / Machining defects

6-1 プレス加工欠陥／冲切的缺陷／Punching defect

6-1-1 プレス打痕／冲切的压痕 / Dent in punching

【特徴】製品の表面に様々な形状の異物圧痕が残されている状態の欠陥

【特征】产品表面残留各种形状的杂物痕迹的缺陷。

【Characteristics】A dent of various shapes remains on a product surface caused by pressing foreign an object simultaneously.

【原因・判断ポイント・発生工程】打ち抜きプレス加工時に抜き滓などが介在して出来たもの（打ち抜きプレス工程）

【原因、判断要点、发生工序】冲切时夹杂冲切渣而引起的（冲切工序）。

【Causes/processes involved/keys to judgment】
The defect is caused by a foreign object such as punching debris in punching process (Punching process)



【コメント】
顕微鏡倍率×

【注釋】
显微镜倍率 ×

【Comments】
Magnification: ×



【コメント】
顕微鏡倍率× 7

【注釋】
显微镜倍率 × 7

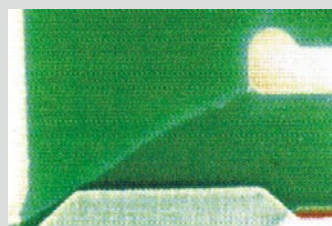
【Comments】
Magnification: ×7

6-1-2 プレス基板割れ／板件的冲切裂缝 / Cracked board by punching

【特徴】打ち抜き外形から穴やスリットまでの寸法が小さく弱い部分に基板割れが発生している欠陥

【特征】孔或者槽口至外形尺寸小，在板的脆弱部位发生裂缝的缺陷。

【Characteristics】A board is cracked at a weak place where the distance from a edge board to a slit or a hole is small.



【コメント】
顕微鏡倍率×

【注釋】
显微镜倍率 ×

【Comments】
Magnification: ×