

【Characteristics】 Excessive silver paste is spilled out from the through hole, or connected to short with an adjacent land.

【起因・判断ポイント・発生工程】 銀ペースト印刷条件や、銀ペースト粘度が不適切だったことにより出来たもの（銀スルーホール印刷工程）

【原因、判断要点、発生工序】 銀膏的印刷条件或者粘度不合适所引起的（銀膏印刷工序）。

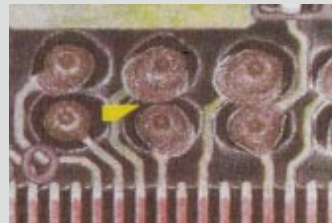
【Causes/processes involved/keys to judgment】
The defect is caused by improper printing conditions or viscosity of silver paste (Silver through hole printing process)



【コメント】
顕微鏡倍率× 60

【注釋】
显微镜倍率 × 60

【Comments】
Magnification: ×60



【コメント】
顕微鏡倍率×

【注釋】
显微镜倍率 ×

【Comments】
Magnification: ×

5-2-6 銀にじみ／銀膏的渗出／ Excessive silver paste filling

【特徴】 銀ペーストがにじんでオーバーコートからはみ出している状態の欠陥

【特征】 銀膏渗出，从表面涂层挤出的缺陷。

【Characteristics】 Silver paste spreads and is spilled out of overcoat.

【起因・判断ポイント・発生工程】 銀ペースト粘度や、印刷環境湿度が不適切なことにより出来たもの（銀スルーホール印刷工程）

【原因、判断要点、発生工序】 銀膏粘度或者印刷环境的湿度等不合适所引起的（銀膏印刷工序）。

【Causes/processes involved/keys to judgment】
The defect is caused by improper silver paste viscosity or humidity in the printing environment. (Silver through hole printing process)



【コメント】
顕微鏡倍率× 60

【注釋】
显微镜倍率 × 60

【Comments】
Magnification: ×60



【コメント】
顕微鏡倍率×

【注釋】
显微镜倍率 ×

【Comments】
Magnification: ×

5-2-7 銀ペースト異物巻込み／銀膏卷入杂物／ Foreign object entrapped in silver paste

【特徴】 銀ペースト部に異物が巻き込まれている状態の欠陥

【特征】 銀膏卷入杂物的缺陷。

【Characteristics】 A foreign object is entrapped in a silver paste coated area.



【コメント】
顕微鏡倍率× 35

【注釋】
显微镜倍率 × 35

【Comments】
Magnification: ×35