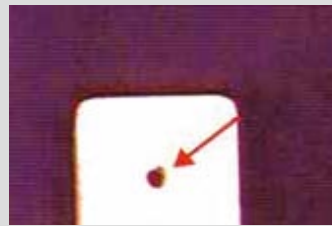


【原因・判断ポイント・発生工程】ニッケル金めっき下地に何らかの異物が存在し、それが金めっきの析出を阻害して出来たもの（ニッケルめっき前～金めっき工程）

【原因、判断要点、発生工序】鍍金鍍層の基底残留某种杂质，妨碍金的沉积而造成的（鍍镍前～鍍金工序）。

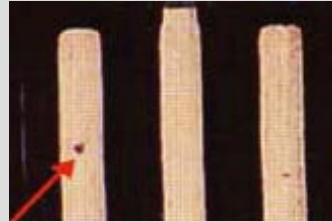
【Causes/processes involved/keys to judgment】
Presence of a foreign object in basis metal for gold plating prevents the deposition of gold. (Process before nickel plating - gold plating)



【コメント】
顕微鏡倍率 ×

【注釋】
显微镜倍率 ×

【Comments】
Magnification: ×



【コメント】
顕微鏡倍率 ×

【注釋】
显微镜倍率 ×

【Comments】
Magnification: ×

4-2-1-6 金めっき析出異常／鍍金層的沉积异常 / Abnormal gold deposition

【特徴】金めっきがマーブル状に異常析出している状態の欠陥

【特征】鍍金層有大理石纹状的异常沉积的缺陷。

【Characteristics】Gold plating deposits abnormally, which looks like marble.

【原因・判断ポイント・発生工程】金めっき下地に付着した微細異物が、金めっきの析出状態に影響を与えて出来たもの（ニッケルめっき後～金めっき工程）

【原因、判断要点、発生工序】鍍金層的基底附着细微杂质，影响鍍金的沉积所引起的（鍍镍后～鍍金工序）。

【Causes/processes involved/keys to judgment】
The deposition of gold plating is affected by the presence of very fine foreign object on a basis metal surface for gold plating to cause the defect. (After nickel plating - gold plating)



【コメント】
顕微鏡倍率 ×

【注釋】
显微镜倍率 ×

【Comments】
Magnification: ×



【コメント】
顕微鏡倍率 ×

【注釋】
显微镜倍率 ×

【Comments】
Magnification: ×

4-2-1-7 金めっき傷／鍍金層的划伤 / Scratch on gold deposit

【特徴】金めっき表面に細かな傷が見られる状態の欠陥

【特征】鍍金層表面可见细微伤痕的缺陷。

【Characteristics】Fine scratches are observed on the surface of gold deposit.