

【原因、判断要点、发生工序】在字符印刷作业时，因为疏忽附着了丝印油墨所引起的（字符印刷工序）。

【Causes/processes involved/keys to judgment】

The defect is caused by a careless contact of ink during symbol mark printing (Symbol mark printing process)



【コメント】
顕微鏡倍率×

【注釋】
显微镜倍率 ×

【Comments】
Magnification: ×



【コメント】
顕微鏡倍率×

【注釋】
显微镜倍率 ×

【Comments】
Magnification: ×

3-1-2-8 シンボルマーク一部不印刷／字符的漏印 / Partly unprinted symbol mark

【特徴】シンボルマークが部分的に印刷されていない状態の欠陥

【特征】在字符的局部漏印的缺陷。

【Characteristics】A part of a symbol mark is not printed.

【起因・判断ポイント・発生工程】印刷版の広い範囲の目詰まりや、供給シルクインクの不足などにより出来たもの（シンボルマーク印刷工程）

【原因、判断要点、发生工序】在网版的网目有大范围堵塞、或者油墨供应不足等所引起的（字符印刷工序）。

【Causes/processes involved/keys to judgment】

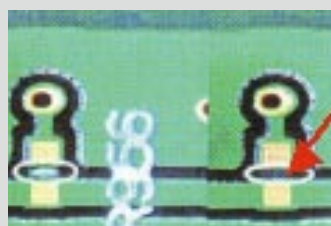
The defect is caused by the clogging of a printing screen in a wide area or an insufficient feed of ink (Symbol mark printing process)



【コメント】
左下部だけしか印刷されていない
顕微鏡倍率×

【注釋】
左下角漏刷字符
显微镜倍率 ×

【Comments】
Left: A mark is printed only in lower area
Magnification: ×



【コメント】
左良品、右不合格品。
楕円の中のシンボルマークが印刷されていない
顕微鏡倍率×

【注釋】
左侧为合格品，右侧为不合格品，因为椭圆形里漏印字符
显微镜倍率 ×

【Comments】
Left: good, Right: rejected, no printing in oval area.
Magnification: ×