

【Causes/processes involved/keys to judgment】The defect is caused by mistakes in the manufacturing instruction of the symbol mark or in the selection of the symbol mark ink by the operator (Instruction on symbol mark and symbol mark ink selection process)

3-1-2-6 シンボルマーク転写／字符的转移 / Transferred symbol mark

【特徴】シンボルマークが転写している状態の欠陥

【特征】有字符转移状态的缺陷。

【Characteristics】A symbol mark is transferred from other board.

【起因・判断ポイント・発生工程】シンボルマーク印刷後の乾燥が不十分な状態で、製品を重ねたために相手側に転写して出来たもの（シンボルマーク印刷乾燥工程後）

【原因、判断要点、发生工序】在印刷后未完全干燥的字符上堆放产品, 字符转移到相邻板件所引起的(字符印刷烘干后工序)。

【Causes/processes involved/keys to judgment】Boards are stacked before printed symbol marks are fully cured, and the mark on one board is transferred to the other board. (After symbol mark application)



【コメント】顕微鏡倍率×
【注釋】显微镜倍率 ×
【Comments】Magnification: ×



【コメント】顕微鏡倍率×
【注釋】显微镜倍率 ×
【Comments】Magnification: ×

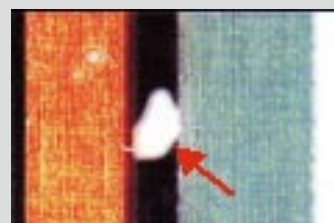
3-1-2-7 シンボルマークインク付着／附着字符油墨 / Soil of symbol mark ink

【特徴】シンボルマークインク（シルクインク）が不必要な部分に付着している状態の欠陥

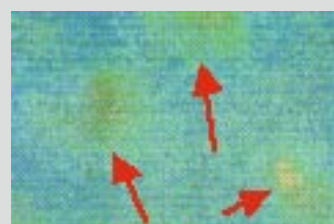
【特征】在不必要的部位附着字符油墨（丝印油墨）的缺陷。

【Characteristics】Symbol mark ink is adhered to an unwanted area.

【起因・判断ポイント・発生工程】シンボルマーク印刷作業時に、不注意にシルクインクを付着させ出来たもの（シンボルマーク印刷工程）



【コメント】顕微鏡倍率×
【注釋】显微镜倍率 ×
【Comments】Magnification: ×



【コメント】顕微鏡倍率×
【注釋】显微镜倍率 ×
【Comments】Magnification: ×