

2-1-2-9 鉄基板 SR 接触傷／铁基板的 SR 划伤 / Contact mark on iron-base printed board

【特徴】SR 表面の細い線状の傷、傷の部分が錆びている場合もある

【特征】SR 表面有细线状的划伤，伤痕部位常常被氧化。

【Characteristics】A fine line-shaped scratch on the solder resist surface. Often such a scratch is rusted.

【原因・判断ポイント・発生工程】カッタなどの鋭利な刃先を無意識に接触させたことにより出来たもの（SR 塗布乾燥後工程）

【原因、判断要点、发生工序】疏忽地接触到锋利的切刀之类所引起的（SR 涂布干燥后工序）。

【Causes/processes involved/keys to judgment】A sharp edged object such as a knife is carelessly touched to the surface to cause the scratch. (After solder resist coating and curing process)



【コメント】顕微鏡倍率×

【注釋】显微镜倍率 ×

【Comments】Magnification: ×



【コメント】顕微鏡倍率×

【注釋】显微镜倍率 ×

【Comments】Magnification: ×

2-1-2-10 SR 接触傷／SR 的划伤 / Scratch on solder resist

【特徴】SR 表面の細く鋭利で深めな傷

【特征】在 SR 表面有细的锐利的深的伤痕。

【Characteristics】A fine and keenly cut deep scratche on the solder resist surface

【原因・判断ポイント・発生工程】カッタなどの鋭利な刃先を無意識に接触させたことにより出来たもの（SR 塗布乾燥後工程）

【原因、判断要点、发生工序】疏忽地接触到锋利的切刀之类所引起的（SR 涂布干燥后工序）。

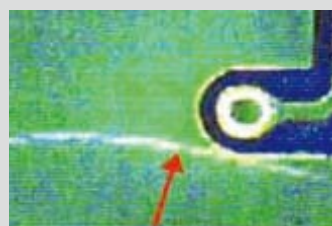
【Causes/processes involved/keys to judgment】A sharp edged object such as a knife is carelessly touched to the surface to cause the scratch. (After solder resist coating and curing process)



【コメント】顕微鏡倍率× 30

【注釋】显微镜倍率 × 30

【Comments】Magnification: ×30



【コメント】顕微鏡倍率× 30

【注釋】显微镜倍率 × 30

【Comments】Magnification: ×30