



【コメント】
顕微鏡倍率 ×
【注釋】
显微镜倍率 ×
【Comments】
Magnification: ×



【コメント】
顕微鏡倍率 ×
【注釋】
显微镜倍率 ×
【Comments】
Magnification: ×

1-1-6-7 研磨傷起因擬似断線／磨伤的疑似开路 / Quasi open by abrasion scratch

【特徴】 研磨傷部がディッシュダウン状に欠け断線寸前になっている状態の欠陥

【特征】 磨伤部位的倒碟型缺口处于即将开路状态的缺陷

【Characteristics】 The portion of a conductor scratched by abrasion is nicked in the form of a dish and is nearly opened.

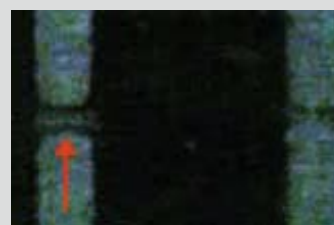
【原因・判断ポイント・発生工程】 深い研磨傷部が E T 液に食われて出来たもの（D F R ラミネート前研磨～ E T 工程）

【原因、判断要点、发生工序】 较深的磨伤部被 ET 液腐蚀而引起的（DFR 压合前的研磨～ ET 工序）。

【Causes/processes involved/keys to judgment】 The defect is caused by etching of conductor at a deep abrasion scratch. (Abrasion before dry film lamination - etching process)



【コメント】
顕微鏡倍率 ×
【注釋】
显微镜倍率 ×
【Comments】
Magnification: ×



【コメント】
左の拡大写真
顕微鏡倍率 ×
【注釋】
左的照片放大
显微镜倍率 ×
【Comments】
Enlargement of left
photo
Magnification: ×