

세계 유일최대 규모!
 산학협력개최 전자회로관련 산업전시회
 맞추고 연결하고 만들고
 그리고 확장한다

전자기기 토탈 솔루션 전시회

The Total Solution Exhibition for Electronic Equipment

전자기기 토탈 솔루션 전시회는 아래와 같이 구성됩니다

JPCA 2016 Show
 제 46 회 국제 전자 회로 산업 전
 46th International Electronic Circuits Exhibition

JIEP 2016
 마이크로 일렉트로닉스 쇼
 제 30 회 최첨단 실장 기술, 패키징 전시회
 30th ADVANCED ELECTRONICS PACKAGING EXHIBITION

JISSO PROTEC 2016
 제 18 회 실장 프로세스 테크놀로지 전시회
 18th Jisso Process Technology Exhibition

Large Electronics Show 2016
 라지 일렉트로닉스 쇼 2016

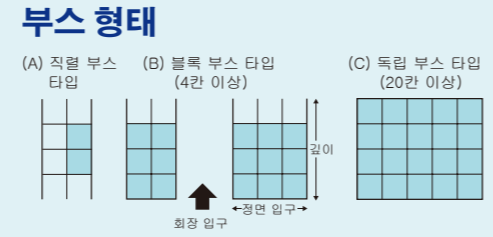
WIRE Japan Show 2016
 전선, 케이블, 커넥터 종합 기술 전시회

모노즈쿠리 페스타 2016

참가비

구분	1 부스 / 9 m ² * 세금 포함
일반	442,800 엔
회원 *1	378,000 엔
기타 비용	
코너 부스 비용 (1 코너 한 개 당) *4	16,200 엔

- *1 대상: WECC 회원 (CPCA, EIPC, HKPCA, IPC, IPCA, KPCA, TPCA)
- *2 부스 위치 결정 시, 코너 부스를 선택하실 수 있습니다. ※수량이 한정되어 있으므로 서둘러 신청하여 주십시오. ※코너 부스를 신청하실 경우, 개방면은 하기와 같습니다. *직렬: 2면 개방(코너부스 한 개) *블록: 3면 개방(코너부스 두 개)



* 희망하시는 부스 타입 및 코너 부스를 배정하기 어려울 수 있으므로, 미리 신청해 주시기 바랍니다.

부스 위치의 결정

전시회 참가자 설명회 개최일 (2016년 3월 11일 (금) 예정) 에 부스 위치를 결정합니다.
 부스 위치는 원칙적으로 동일 전시회에서 동일 신청 부스 수, 부스 형태, 기능별 전시회 기술 테마 등을 고려한 전시 레이아웃에 기초하여 임시 신청서, 코너 부스를 신청하신 참가자 분을 우선하여, 먼저 신청하신 순서대로 선택하게 됩니다. 선택 우선순위는 신청서를 수리한 순서로 하며, 사무국에서 연락하는 접수번호를 기본으로 합니다.
 해외에 거주하셔서 설명회 참가가 어려운 경우에는 사무국에서 사전에 희망 우선순위를 받아, 접수 순서에 따라 결정합니다.

신청방법

귀사의 참가 제품, 기술, 서비스에 따라 참가 전시회를 선택하시어 별첨의 전시회 「참가 신청서」 뒷면의 「참가 규약」 을 확인하신 후, 「참가 신청서」 에 필요사항을 기재하여 운 영사무국으로 송부하여 주십시오. 참가 신청서를 수리하는데로 청구서를 발행해 드리오 니, 기재된 기일까지 입금 부탁드립니다. (원칙 회기 전 입금)

신청 마감

신청 마감일	2016년 2월 12일 (금)
--------	------------------

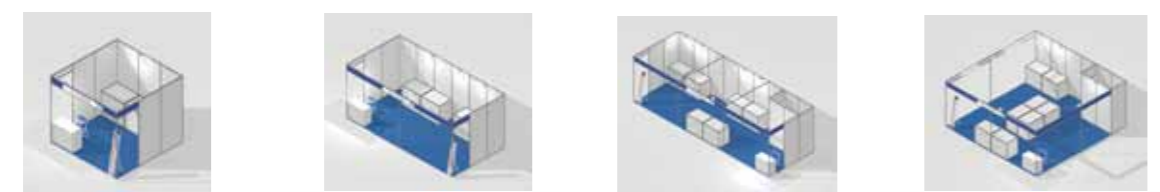
취소 수수료

참가 신청자의 사정으로 전시회 참가를 취소하는 경우 (전부 또는 일부) 에는 아래와 같이 취 소 수수료를 받습니다.

서면으로 취소 통지를 수리한 날	취소 수수료
2016년 3월 11일 (금) 까지	부스 요금의 50%
2016년 3월 12일 (토) 이후	부스 요금의 100%

참고) 패키지 부스

합리적인 가격으로 기본 비용을 세팅할 수 있는 패키지 부스가 있습니다.



1개 부스/1면 개방 플랜	81,000 엔	2개 부스/1면 개방 플랜	127,440 엔	3개 부스/1면 개방 플랜	183,600 엔	4개 부스/블록 3면 개방 플랜	230,040 엔
세트 아이템 수		세트 아이템 수		세트 아이템 수		세트 아이템 수	
파라넷	일식	파라넷	일식	파라넷	일식	파라넷	일식
카펫	9m ²	카펫	18m ²	카펫	27m ²	카펫	36m ²
회사명 표시	일식	회사명 표시	일식	회사명 표시	일식	회사명 표시	일식
형광등 40W	1개	형광등 40W	2개	형광등 40W	3개	형광등 40W	4개
스포츠 라이트 100W	2개	스포츠 라이트 100W	4개	스포츠 라이트 100W	6개	스포츠 라이트 100W	8개
콘센트 100V	한곳	콘센트 100V	한곳	콘센트 100V	한곳	콘센트 100V	한곳
간선 공사	1.3Kw	간선 공사	1.6Kw	간선 공사	1.9Kw	간선 공사	2.2Kw
접수 세트	일식	접수 세트	일식	접수 세트	일식	접수 세트	일식
전시대	2 대	전시대	4 대	전시대	6 대	전시대	8 대
카탈로그 스탠드	일식	카탈로그 스탠드	일식	카탈로그 스탠드	일식	카탈로그 스탠드	일식

*상기 요금은 장식요금이며, 참가비도 따로 부과됩니다. *수량, 가격은 변동될 수 있습니다. *자세한 사항 및 신청 방법은 3 전시회 참가자 설명회에서 안내해 드립니다.

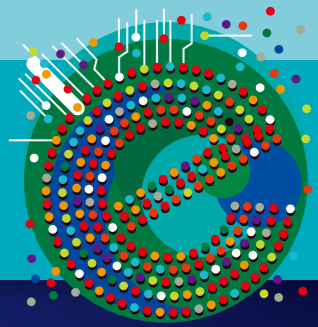
일정(예정)

	2015.11 월	12 월	2016.1 월	2 월	3 월	4 월	5 월	6 월
준비				2 / 12 (금) 참가 신청 마감	3 / 11 (금) 부스 위치 선택회	4 월 중순 각종 신청 서류 제출 기한	5 / 30 (월) ~ 5 / 31 (화) 반입기간	6 / 1 (수) ~ 6 / 3 (금) 전시회 개최
광고 준비			게시 개시	게시 개시	이메일 매거진 발송 개시	시스템 개시	비즈니스 매핑	
					사전 등록 개시	초대장 배포	각종 광고 게재	

2016 **6.1 WED.** ▶ **3 FRI.** 도쿄 빅사이트
 www.jpca show.com 일본

본부사무국
 일반사단법인 일본전자회로공업회

운영사무국
 (사)한국전자회로산업협회(KPCA)
 (우)150-727 서울시 영등포구 국회대로 750, 금산B/D601호
 Tel:02-786-7629 Fax: 02-786-8558
 E-mail:kpca77@kpca.or.kr
 담당:이은주 과장



전자기기 토탈 솔루션 전시회에서 「맞추고 연결하고 만들고 그리고 확장한다」

「맞추고 연결하고 만들고 그리고 확장한다」를 테마로

일렉트로닉스 전시회 중에서도 전문성, 관심도가 높고, 국내외에서 수많은 방문객을 맞이하여, 활발한 교류와 상담의 장을 마련, 전시회 참가자 여러분의 비즈니스를 지원합니다. 본 전시회만이 가지는 참가 효과 향상 지원을 참고하시어 참가를 검토해 주시기 바랍니다.

개최 개요

- 회 기:** 2016년 6월 1일(수)~3일(금)
회 장: 도쿄 빅사이트 동관 2~5 홀
주 최: 일반사단법인 일본전자회로공업회 (JPCA), 일반사단법인 일렉트로닉스 실장학회 (JIEP), 일반사단법인 일본로봇공업회 (JRA)
공동개최: 전자 디바이스산업신문 ((주) 산업타임즈사), 전선신문 ((주) 공업통신)
후 원: 경제산업성, 독립행정법인 중소기업기반정비기구 관동본부 (이상 예정)

- 해 외 협력:** 세계전자회로업계 단체협의회 (WECC) 가맹 단체 : CPCA(중국 PCB 협회), EIPC(유럽 PCB 협회), HKPCA(홍콩 PCB 협회), IPC(미국 PCB 협회), IPCA(인도 PCB 협회), KPCA(한국전자회로산업협회), TPCA(대만 PCB 협회)
입 장 료: 1,000 엔 (세금 포함) ※초대권을 지참하신 분 및 인터넷으로 사전등록을 하신 분은 무료
본부사무국: 일반사단법인 일본전자회로공업회 (JPCA)
운영사무국: 주식회사 ICS 컨벤션 디자인



방문자 전자회로기판 제조, 전자, 전기기기 제조, 재료, 화학품 제조, 상사, 학교 등 국내외의 폭넓은 업종에서 방문

실제 등록자수 38,870 명 (* 2015년)

청강자 목적의식이 높은 기술자가 청강, 정보수집과 강연자와의 교류

강연수 260 세션 **청강자수** 11,265 명 (* 2015년)

전자회로 제조, 개발, 연구에 관련된 모든 제품, 기술 서비스를 망라한 일렉트로닉스 종합전시회

- 전자 회로 업계 전 업종 참가형 이벤트
- 대학 + 업계 단체 + 지자체 등과 연계



주변 업계와의 콜라보레이션

전자기기 토탈 솔루션 전시회에서는 다양한 각도에서 비즈니스 기회를 제공!

본 전시회에서는 전자회로기판 제조 / 반도체 / 전자부품 제조 / 전자, 전기기기 제조 / 재료, 화학품 제조 / 전선, 케이블, 와이어 제조 / 학교, 연구기관 / 상사 등 다양한 업종의 방문객, 업계 중요 인사와 오피니언 리더 등이 방문합니다. 이러한 방문객과 교류함으로써 비즈니스 기회가 되는 정보 수집을 할 수 있어, 시장 전략에 큰 도움이 될 수 있습니다.

각 전시회 개요 및 참가 제품

JPCA Show 2016

제 46 회 국제전자회로산업전
 주 최: 일반사단법인 일본전자회로공업회 JPCA

프린트 배선판 기술 전시회 PWB Tech

- 프린트 배선판
- 설계 프로세스 기술
- 배선판용 재료
- 제조 프로세스 기술, 자기재 물류, 환경 대응 시스템

PWB Tech 2016
프린트 배선판 기술 전시회

반도체 패키징 및 부품 내장 기술 전시회 Module Japan

- 모듈 기판
- 모듈 실장
- 설계
- 모듈 기판 및 실장 재료
- 제조 프로세스 기술 및 자기재
- 물류 및 환경 대응 시스템

Module JAPAN 2016
2016 반도체 패키징 및 부품 내장 기술 전시회

기기, 반도체 수탁생산 시스템 전시회 EMS Japan

- 프린트 배선판 실장 기판
- 모듈 실장 기판
- 각종 집적회로 제조, 실장, 조립, 검사 수탁 서비스

EMS JAPAN 2016
2016 기기, 반도체 수탁생산 시스템 전시회

라지일렉트로닉스쇼 2016

공동 개최: 일반사단법인 일본전자회로공업회 JPCA
 전자 디바이스산업신문 ((주) 산업타임즈사)

프린티드 일렉트로닉스 최적 생산 시스템 전시회 PE PROCESS

- 프린티드 일렉트로닉스 기판
- 설계, 분석 시스템, 고기능 재료
- 인쇄, 코팅장치 / 시스템
- 반송 시스템 및 경화, 건조, 봉지기술
- 프린티드 일렉트로닉스 응용 제품

PE PROCESS 2016
최적 생산 시스템 전시회 PE

제품, MEMS / 디바이스산업 종합 자기재 전시회 Device Engineering

- 전자부품, MEMS, 각종 디바이스
- 설계, 분석 시스템
- 각종 나노 레벨 재료, 소재
- 미세가공장치 / 시스템
- 검사, 평가 측정기술
- 각종 나노기술 응용 제품

Device Engineering 2016

LED/OLED 응용기술 전시회 Solid-State Lighting

- LED / OLED (유기 EL) 및 응용 제품 (조명, 에너지, 디스플레이, 터치패널 등)
- LED / OLED 패키지 재료, 소재, 설계, 분석 시스템
- 검사, 평가 측정기술
- LED / OLED 제조장치 / 시스템, 관련 부자재료

SS Lighting 2016

2016 마이크로일렉트로닉스쇼

제 30 회 최첨단 실장기술, 패키징 전시회
 주 최: 일반사단법인 일렉트로닉스 실장학회 JIEP

● 고밀도 실장기술 전반

아카데미 프라자 eX-tech

JISSO PROTEC 2016

제 18 회 실장 프로세스 테크놀로지 전시회
 주 최: 일반사단법인 일본로봇공업회 JRA

● 전자부품 실장기 및 관련기기, 시스템

● 반도체 실장기, 시스템

● 검사, 시험장치

● 실장 설계 시스템

WIRE Japan Show 2016

전선, 케이블, 커넥터 종합기술 전시회
 공동 개최: 일반사단법인 일본전자회로공업회 JPCA
 전선신문 ((주) 공업통신)

● 산업용 기기

● 전선, 케이블 및 커넥터

● 전선 가공기, 배선용 부재, 와이어 하네스

● 전선, 케이블용 계측기

● (전선, 케이블, 하네스) 제조장치

● 검사기

모노즈쿠리페스타 2016

주 최: 일반사단법인 일본전자회로공업회 JPCA

● 3D-MID 파빌리온

● 꿈을 현실로 - 차세대 앱 개발지원기술 전시회

● NEDIA 전자 디바이스 전시회

● 센서 / IoT 파빌리온

● 자치체 파빌리온

(이상, 기획 예정)

꿈을 현실로
차세대 앱 개발지원기술 전시회